

# TechConsult Testing & Simulation

## Akustischer Rollenprüfstand

### Prüfstandsdaten

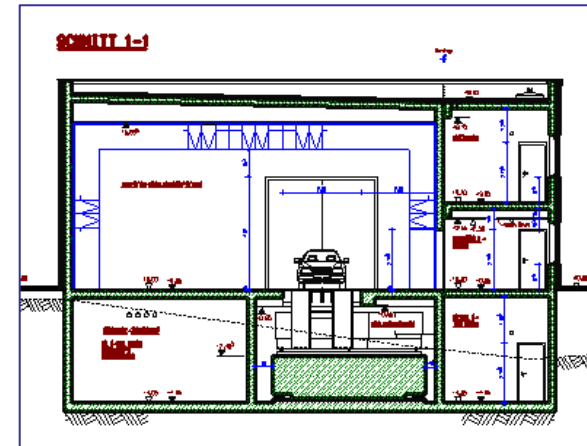
- Zweiachsiger Rollenprüfstand
- Lauftrommeldurchmesser 1,9 m
- Lauftrommelbreite 0,7 m
- Außenkantenmaß der Lauftrommel 2,2 m
- Motorleistung der GS-Maschinen 157 / 127 kW
- Bremsleistung der GS-Maschinen 200 / 200 kW
- Max. Geschwindigkeit 200 km/h
- Min. / max. Achsabstand 2,2 / 6 m
- max. Achslast 3000 kg
- Fahrzeugbefestigung durch Stangenfixierung oder Bänder

### Daten zur Gebäudetechnik

- Max. Leistung der lufttechnischen Anlage 40000 m<sup>3</sup>/h
- Max. Leistung der Fahrtwindkühlung 30000 m<sup>3</sup>/h
- Max. Leistung der Betriebsluft 20000 m<sup>3</sup>/h
- Max. Luftaustausch im Prüfraum 40 m<sup>3</sup>/h
- Max. Leistung der Abgasanlage 3000 m<sup>3</sup>/h
- Konstante Umgebungsbedingungen durch Klimatisierung

### Daten zum reflexionsarmen Raum

- Innenmaße des Prüfraums 15 m (L) x 11 m (B) x 5 m (H)
- Untere Grenzfrequenz 80 Hz
- Bodenbelag nach ISO 10844 BSVF



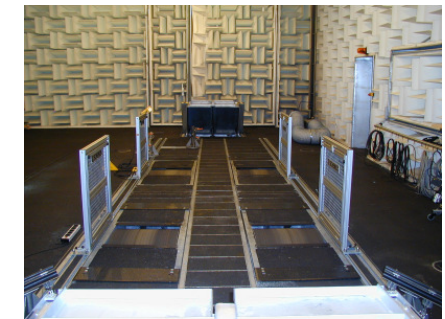
Schnitt durch das Prüfstandsgebäude



Hintere Rolle (offen)



Vielfältige akustische Messmöglichkeiten



Fahrtwindkühlung mit wählbarer Richtung



Fahrzeugaufbereitung in unmittelbarer Nähe



Montagemöglichkeit unterhalb des Rollenprüfstands